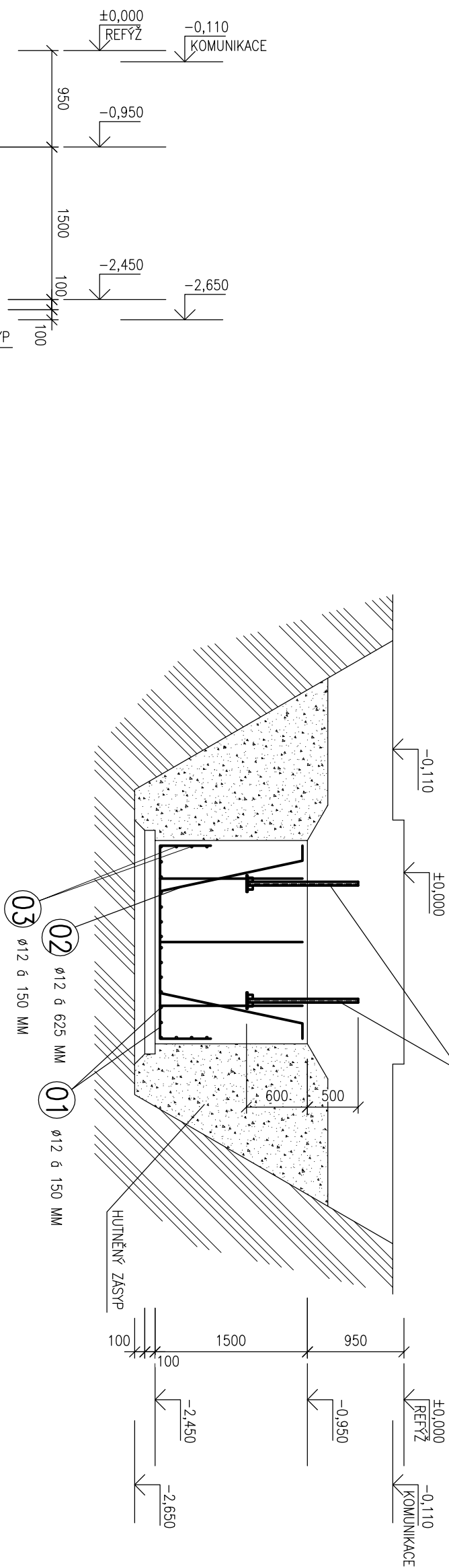


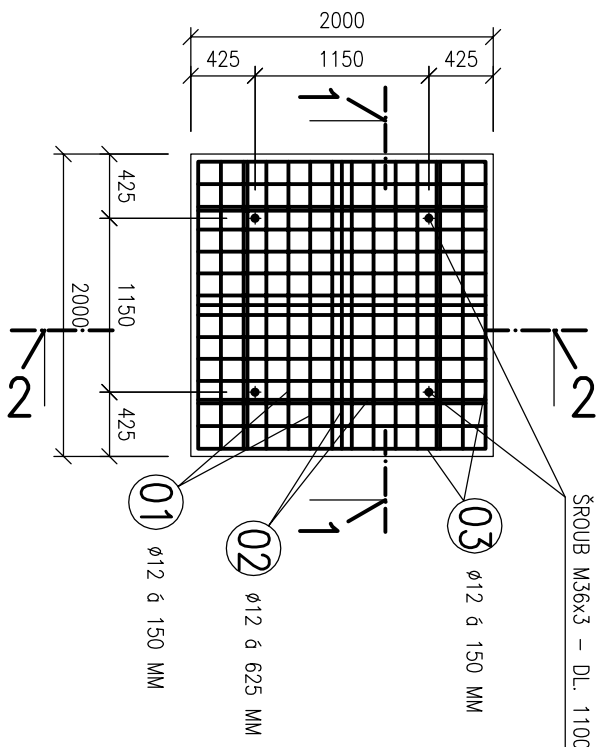
## ŘEZ 1-1

M 1:30



## PŮDORYS PATKY PŘESTŘEŠENÍ REFÝŽE VÝKRES VÝZTUŽE

M 1:50



## VÝKAZ VÝZTUŽE

POL.	Ø	DĚLKA mm	KS	DĚLKA CELKEM m	
				B500B	Ø12 MM
01	12	2900	112	324,80	
02	12	2730	24	65,52	
03	12	4400	48	211,20	

m 601,52

kg/m	0,888
CELKEM kg	534,15

BETON: C25/30–XC2  
OCEL: B500B

±0,000 = HORNÍ HRANA REFÝŽE

Revize/Rev.	Datum/Date	Předmět revize/Description	Vypracoval/Designed by

Investor/Client	ČEPRO, a. s.				
Objednatel/Customer	VAE Controls, s. r. o.				
Název akce/Project	Úprava výdeje do AČ, dle požadavků vyhlášky č. 415/2012 Sb.				
Zak. číslo/Project No.	21095	Datum/Date	02/2022	Č. obj./Cust. No.	
Stupeň PD/PD Stage	Dokumentace pro provádění stavby				
Místo stavby/Location	Těmnošná				

Vypracoval/Designed by	Ing. Tlač Stanislav	Projekťová org./Project Company
Kontroloval/Checked by	Pazdera Michal	PIK s.r.o.
Schválil/Approved by	Ing. Šimanský Jan	Na Hrázi 781/15, 750 02 Přerov
HIP/Manager	Ing. Kohut Martin	Czech Republic 288 111 Web: +420 318 288 111 Email: pik@pik.cz



Část/Section	D. Dokumentace objektů a technických zařízení
Podčást/Subsection	D1. Dokumentace stavebního nebo měřnického objektu
SO/PS_CO/PU	SO100 Stavební část
Profesní díl/Prof. part	
Profesní část/Prof. section	

Název/Title				Patky přestřešení nové refýže - výkres výztuže	
Měřítko	Formát	Číslo kopie	Archivní číslo/Archive No.	Číslo revize	
Scale	Size	Copy No.		Revision No.	
1:50	A2		21095-DPS-D-D1-SO100-302	0	

Tento dokument je majetkem společnosti PIK s.r.o. Není být použit a kopírován třetí osobou nebo i předán, či jinak s ním nakládat bez výslovného písemného souhlasu odpovědného zástupce spol. This document is property of PIK s.r.o. It is strictly prohibited to use, copy or hand over to any third party or otherwise dispose without explicit written permission of company commission agent.